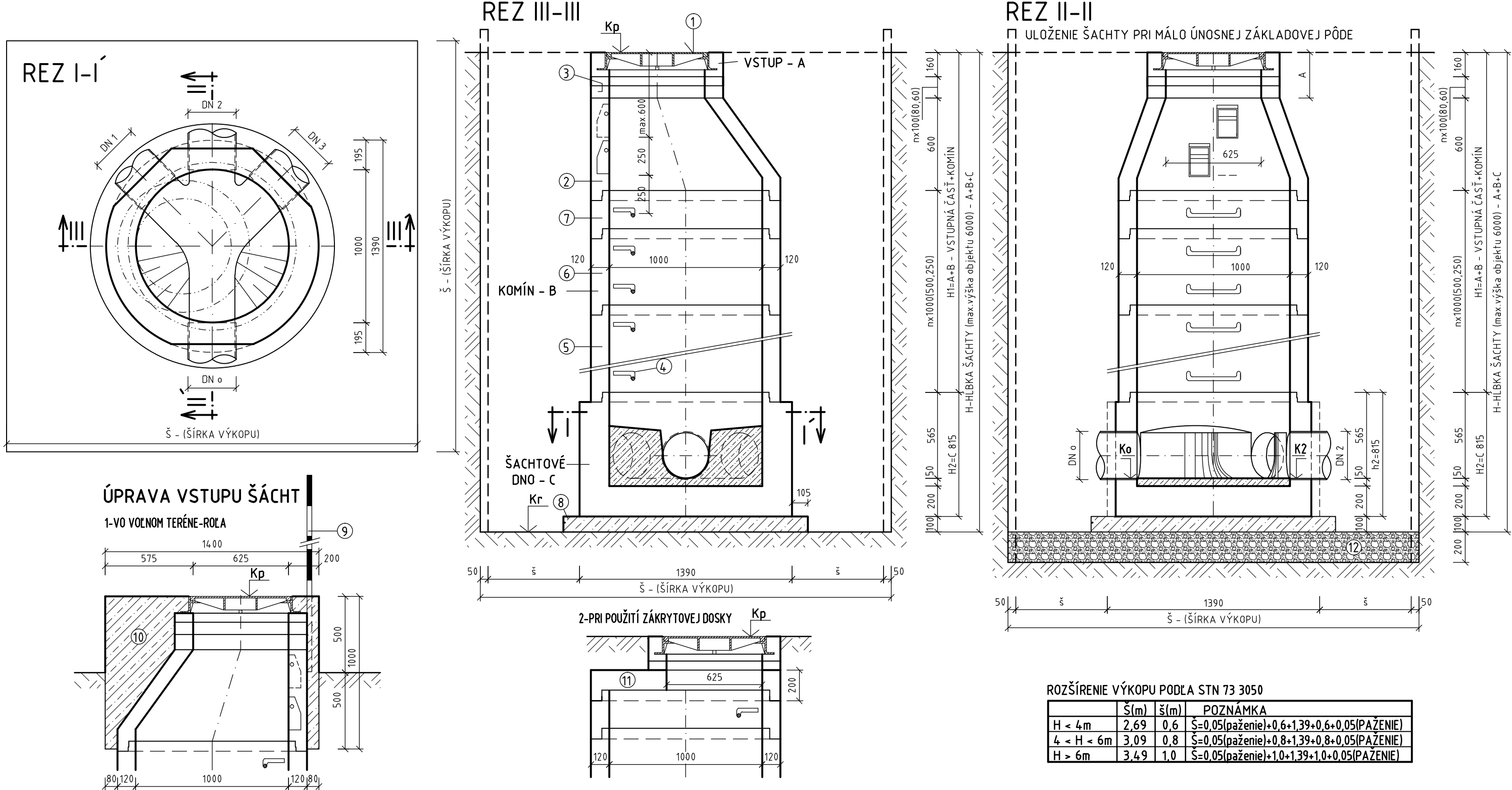


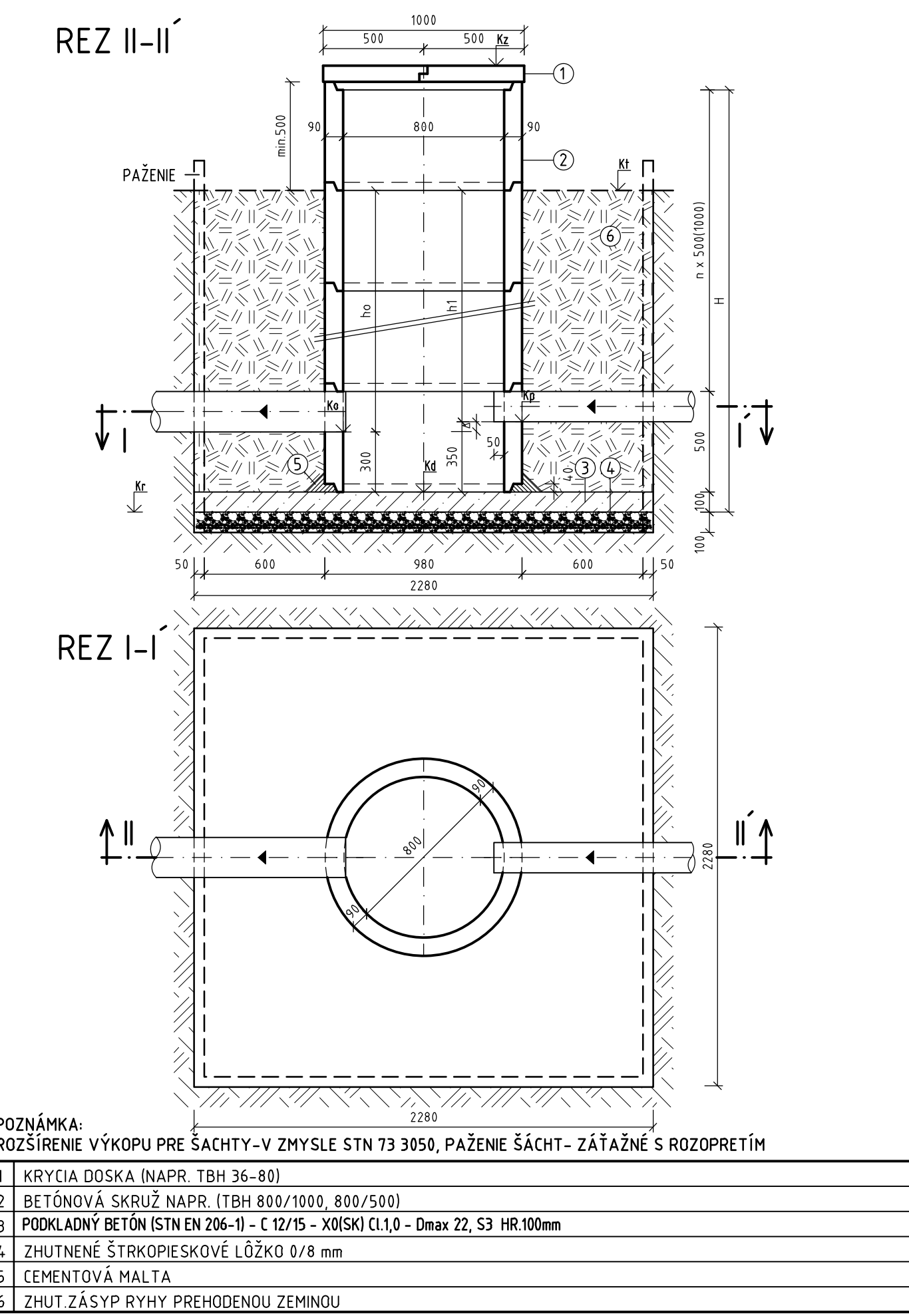
VÝKRES TVARU - VSTUPNÁ ŠACHTA - TYP A  
VODOTESNÁ KANALIZAČNÁ ŠACHTA DN1000 PRE POTRUBIE DN150, 200, 250, 300

PODĽA DIN 4034.1



LEGENDA:		
① ŠACHTOVÝ POKLOP - VIĎ VÝKAZ ŠAHT (VO VOZOVKE D400)	⑤ ŠACHTOVÁ SKRUŽ DN 1000/1000	⑨ ORIENTAČNÝ STÚPIK DN 32
② PRECHODOVÁ SKRUŽ (NAPR. TBS M1000/625-SK)	⑥ ŠACHTOVÁ SKRUŽ DN 1000/500	⑩ PROSTÝ BETÓN STN EN 206-1- C25/30-XC2, XF3, XA1, (SK)-C10,4- Dmax16, S3
③ VYROVNÁVACIE PRSTENCE DN 625 (hr.120, 100, 80, 60, 40mm)	⑦ ŠACHTOVÁ SKRUŽ DN 1000/250	⑪ ZÁKRYTOVÁ DOSKA DN1000/200
④ REBRÍKOVÁ KANALIZAČNÁ STUPAČKA - POPLASTOVANÁ	⑧ PODKLADNÝ BETÓN (STN EN 206-1) - C 12/15 - X0(SK) C1.0 - Dmax 22, S3, HR.100mm	⑫ ZHUTNENÉ ŠTRKOPIESKOVÉ LÔŽKO HR. 200 mm min. Id >0,80 - PRI MÁLO ÚNOSNEJ ZÁKLADOVEJ PÔDE (MAKKÉ ILY A POD.)
ROZŠÍRENIE VÝKOPU PRE ŠACHTY-V ZMYSLE STN 73 3050		
PAŽENIE ŠAHT - ZÁŤAŽNÉ S ROZOPRETÍM. PRI HLĎKE ŠACHTY NAD 4 m POD OCHRANOU ŠTETOVNICOVEJ STENY LARSEN IIIin BARANENEJ 1m POD DNOM ZÁKLADOVEJ ŠKÁRY ROZOPRETEJ RÁMOM Z I Č.30 (SO ŠIKMÝMI VZPERAMI Z OC RÚR DN300 DĽ. 2,20m V ROHOJOCH) V OSOVEJ VZDIALENOSTI 2m. VRCHNÝ RÁM VO VÝŠKE 1,5 m OD VRCHU PAŽENIA.		

VÝKRES TVARU - KONTROLNÁ ŠACHTA-TYP C  
DRENÁŽNA ŠACHTA DN800 - Šk800



OBJEDNÁVATEĽ



NÁRODNÁ DIAĽNIČNÁ SPOLOČNOSŤ

DOKUMENTÁCIA NA STAVEBNÉ POVOLENIE  
052-00

ZÁKAZKA		DIAĽNIČNÝ PRIVÁDZAČ LIETAVSKÁ LÚČKA - ŽILINA			
ČASŤ STAVBY		052-00 ÚPRAVA MELIORÁCIÍ K.Ú. BYTČICA		MILETIČOVA 21, P.O. BOX 34 820 05 BRATISLAVA 25 TEL.: 02/5057 4703, FAX.: 02/5057 4798	
PRÍLOHA		ŠACHTY		STUPEŇ	ČÍSLO ZÁKAZKY
				DSP	1347/1214
OBJEDNÁVATEĽ		NÁRODNÁ DIAĽNIČNÁ SPOLOČNOSŤ, a.s.		OKRES ŽILINA	
HLAVNÝ INŽ. PROJ. Ing. Marek Goláb		TECH. KONTROLA Ing. Ondrej KUPČO		SÚRADNICOVÝ SYSTÉM JTSK	
ZODP. PROJ. Ing. Alexander GOLIAS		VED. ÚSEKU Ing. Peter ŽIAK		VÝŠKOVÝ SYSTÉM Bpv	
VYPRACOVAL Ing. Alexander GOLIAS		DÁTUM 05.2014		FORMÁT 4x A4	MIERKA 1:25
				ČÍSLO PRÍLOHY 5.	SÚPRAVA